



دانشگاه علامه طباطبائی

---

## گزارش شناخت

پروژه: عملیات اجرایی دانشکده های حقوق-علوم سیاسی و علوم  
اجتماعی دانشگاه علامه طباطبائی

---



محمد نیشابوری

مهرماه ماه ۱۳۹۶

## بسمه تعالی

### گزارش شناخت پروژه

#### مقدمه:

گزارش حاضر در چهارچوب تصویب نامه شماره ۸۴۱۳۶/ت/۳۳۵۶۰ ه مورخ ۱۳۸۵/۷/۱۶ هیات محترم وزیران تهیه شده و هدف آن ارایه اطلاعات کلی در جهت آشنایی بیشتر علاقه مندان به شرکت در مناقصه می باشد. نحوه انجام مناقصه مطابق آیین نامه اجرایی بند ج ماده ۱۲ قانون برگزاری مناقصات و بصورت سرجمع و مناقصه یک مرحله ای و در قالب مفاد قانون برگزاری مناقصه مصوب ۱۳۸۳ عمل خواهد شد.

۱- **عنوان پروژه:** عملیات اجرایی دانشکده های حقوق-علوم سیاسی و علوم اجتماعی دانشگاه علامه طباطبائی

۲- **مشخصات پروژه:**

دانشگاه علامه طباطبائی به منظور تجمیع دانشکده های واحد آموزشی خود دو دانشکده جدید خود را در محدوده پردیس مرکزی واقع در دهکده المپیک احداث مینماید. مساحت زیر بنای طرح در حدود ۱۸۰۰۰ متر مربع بوده و متشکل از دو دانشکده مجزا با امکانات مربوط به هریک و سالن همایش مرکزی می باشد. این دانشکده ها شامل دو طبقه زیر زمین، همکف و سه طبقه روی زمین بوده و عملیات اجرایی آن شامل ابنیه، تاسیسات مکانیکی و تاسیسات برقی می باشد.

۳- **کارفرما:** دانشگاه علامه طباطبائی.

۴- **دستگاه مناقصه گزار:** مدیریت فنی و عمرانی دانشگاه علامه طباطبائی.

۵- **مدت اجرای کار:** زمان بندی کلی پروژه (تحویلی) ۳۰ ماه شمسی می باشد.

۶- **محل اجرای کار:** تهران

۷- **دستگاه نظارت:** مهندسین مشاور شورا.

۸- **برآورد هزینه عملیات اجرائی:**

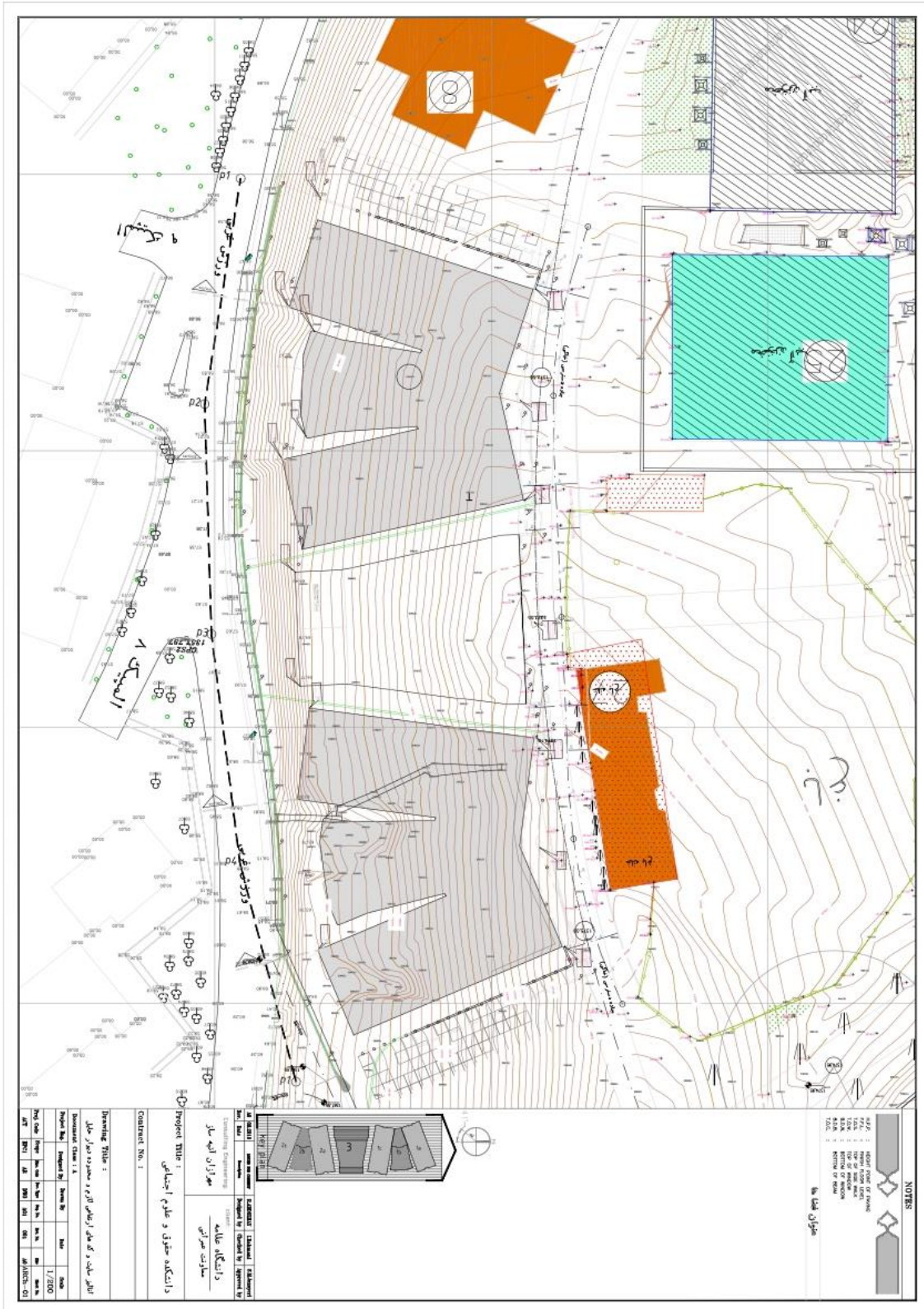
هزینه عملیات اجرایی ساختمانی و تاسیساتی پروژه بر اساس فهرس بهای سال ۱۳۹۶ معاونت برنامه ریزی و نظارت راهبردی ریاست جمهوری با اعمال کلیه ضرایب و ضریب به هنگام دوره انجام کار در حدود ۴۰۰ میلیارد ریال تخمین زده میشود.

۹- **محل تامین اعتبارات:** اعتبارات پروژه از محل اعتبارات عمرانی ملی تامین شده است.

۱۰- **قوانین ویژه:**

کلیه ضوابط و دستورالعمل های معاونت برنامه ریزی و نظارت راهبردی رئیس جمهور و مصوبات هیئت محترم وزیران و نیز موافقت نامه و شرایط عمومی پیمان تیپ معاونت برنامه ریزی و نظارت راهبردی رئیس جمهور و نیز سایر قوانین دولت جمهوری اسلامی ایران حاکم بر قرارداد فی مابین خواهد بود و رعایت نشریات فنی و استانداردهای معتبر و مرتبط توسط پیمانکار در طول اجرای پروژه الزامی خواهد بود.

پلان جانمایی پروژه





پلان اندازه گذاری طبقه همکف (پارت ۱)



پلان اندازه گذاری طبقه همکف (پارت ۲):



برش طولی :

